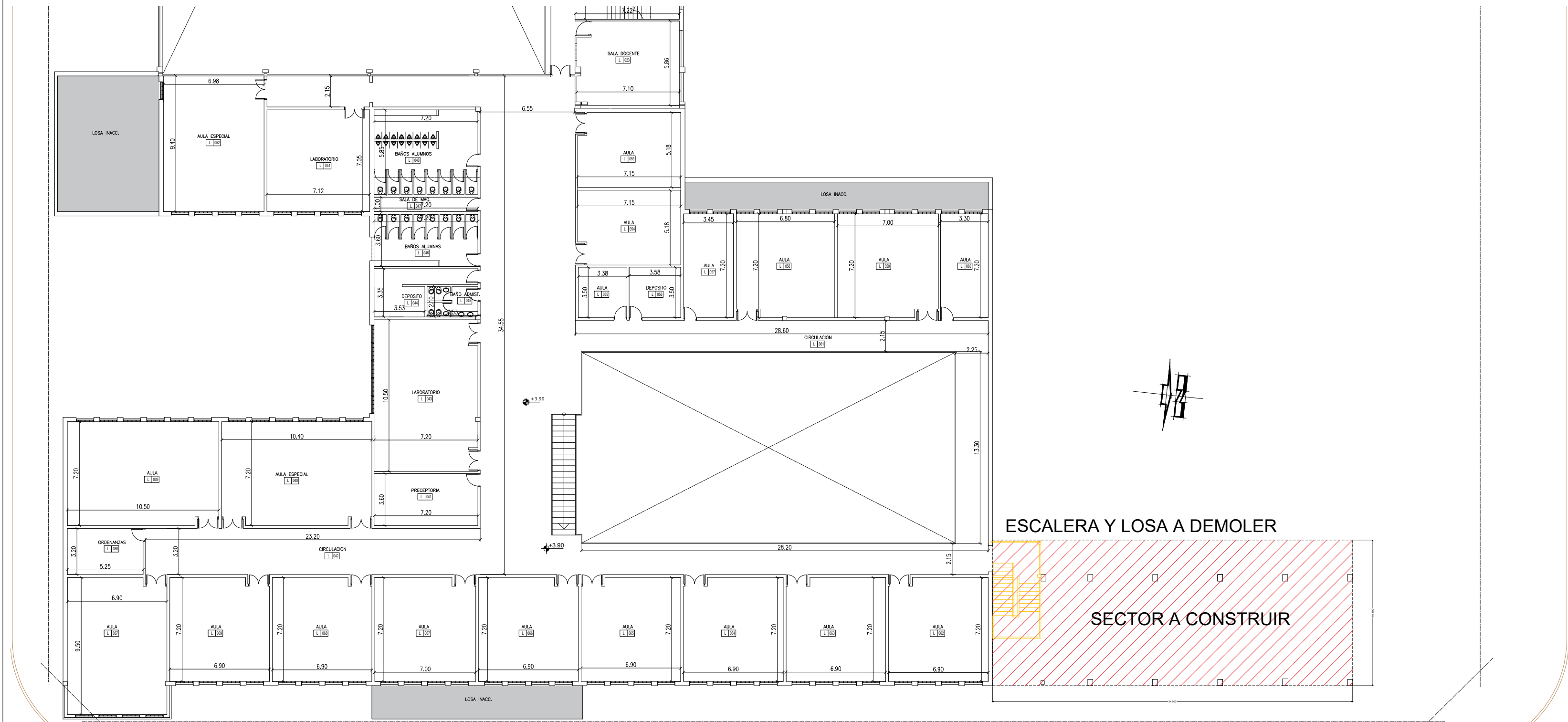


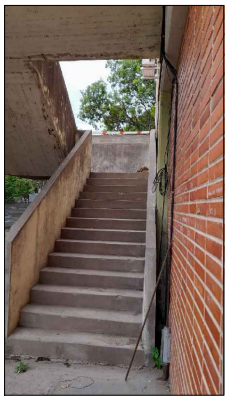
PLANTA ALTA GENERAL 1:250



PLANTA BAJA GENERAL 1:250

NOTA:
SE DEBERA VERIFICAR LA ESTRUCTURA EXISTENTE, MUROS,
LOSAS Y CIMIENTOS Y LAS SOBRECARGAS.

EXISTENTE
MUROS A CONSTRUIR
DEMOLICION



NOTA ACLARATORIA:
El desarrollo de la presente pliego licitatorio es de Aulas a incorporar a un establecimiento educativo existente.
La contratista previo a la firma de acta de inicio, deberá presentar a la dirección general de infraestructura escolar para su aprobación, el pliego ejecutivo adaptando el presente pliego licitatorio a la situación real realizando todas las modificaciones necesarias (ajuste de medidas, adaptación de las instalaciones eléctricas, sanitarias, etc.) para su correcta materialización.

REFACCIONES:
Toda construcción existente afectada por la realización de tareas devenidas del presente proyecto, deberá repararse totalmente y llevarse a su estado original sin excepción, corriendo a cargo de la contratista los costos de dichos trabajos.

NOTA IMPORTANTE:
Las cotas de nivel serán iguales a las cotas actuales.
Todas las medidas se verificarán en obra. En el caso de las cotas de nivel, las alturas indicadas son teóricas y referidas al edificio existente; por lo tanto, las cotas de nivel definitivas se consensuarán con la Inspección de Obra y surgirán de verificar los niveles existentes de veredas, a fin de garantizar el perfecto escurrimiento de las aguas.





MINISTERIO DE EDUCACION

| | |
|---|-----------------------|
| MINISTRO DE EDUCACIÓN | Prof. Jose Golly |
| SECRETARIA DE COORDINACION Y GESTION | Abog. Maria Martin |
| DIRECTORA PROVINCIAL ARQUITECTURA ESCOLAR | Arq. Luciana Viñuela |
| DIRECTOR GENERAL DE INFRAESTRUCTURA ESCOLAR | Arq. Jorge Michellini |

DIRECCIÓN GENERAL DE INFRAESTRUCTURA ESCOLAR
MINISTERIO EDUCACIÓN

OBRA
CONSTRUCCION AULAS EET N° 462

UBICACIÓN
Calle Roca y Calle Rivadavia
Reconquista - Dpto. Gral. Obligado - Santa Fe



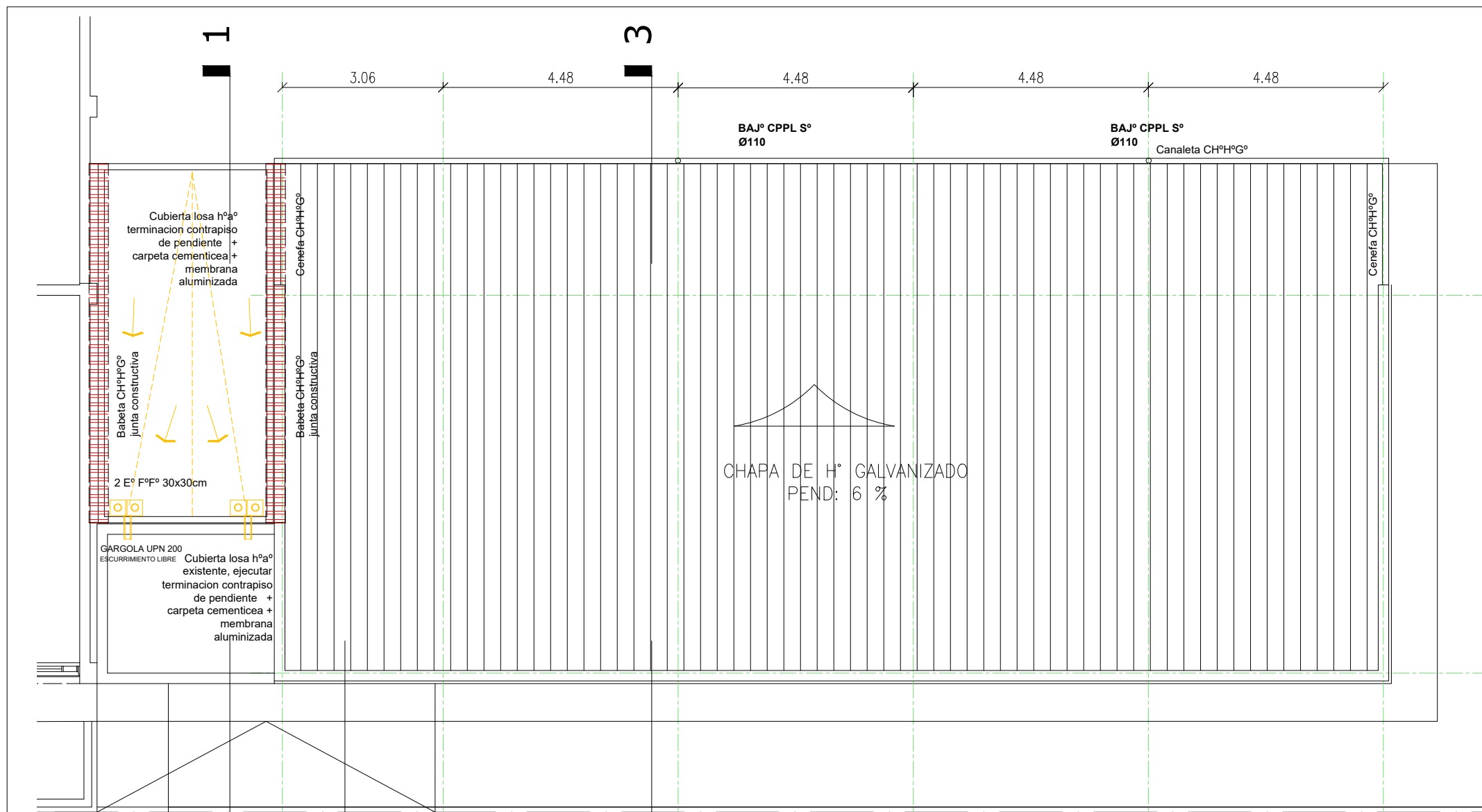
A0

PLANO
PLANO GENERAL

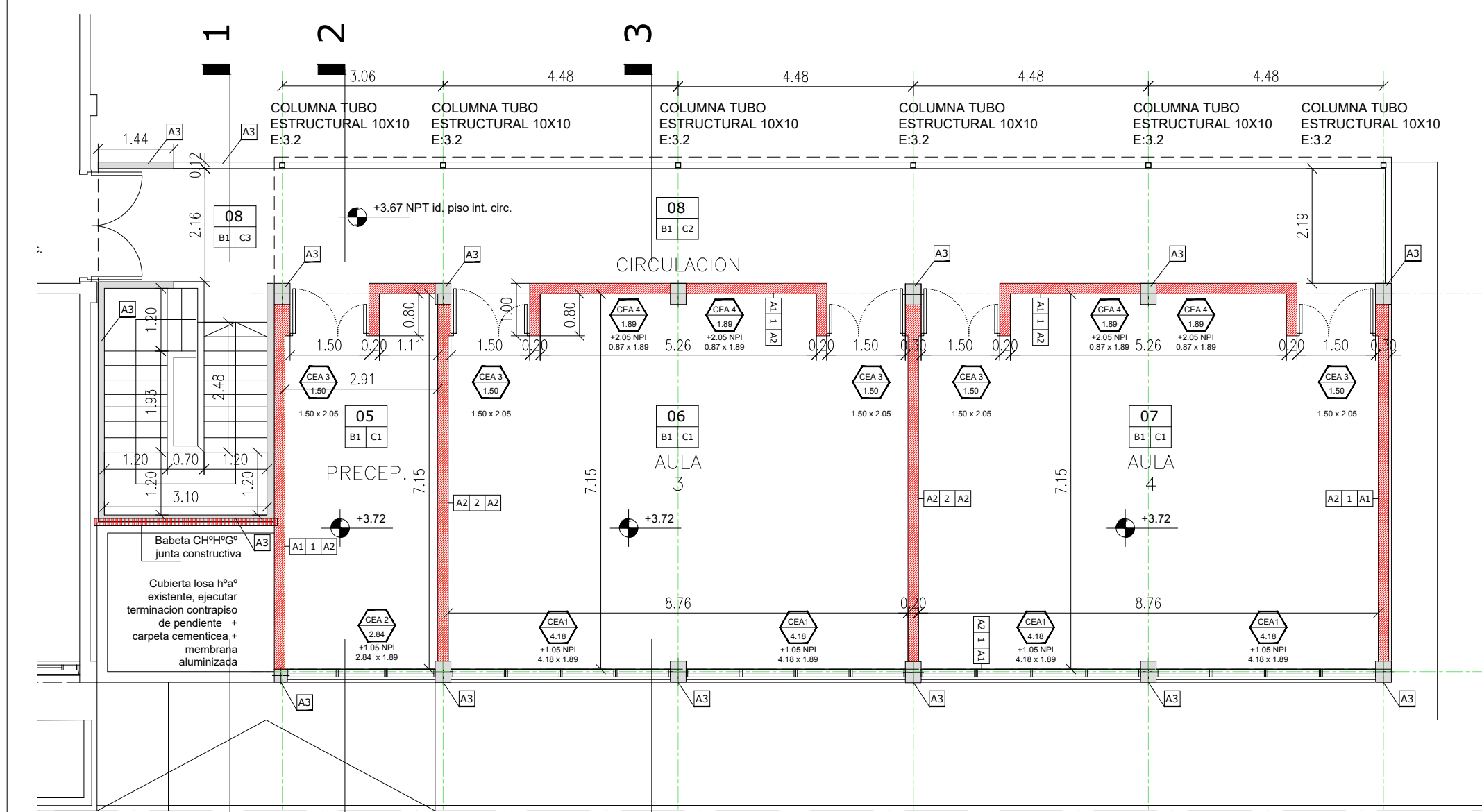
ESCALA
1:200

DIBUJO

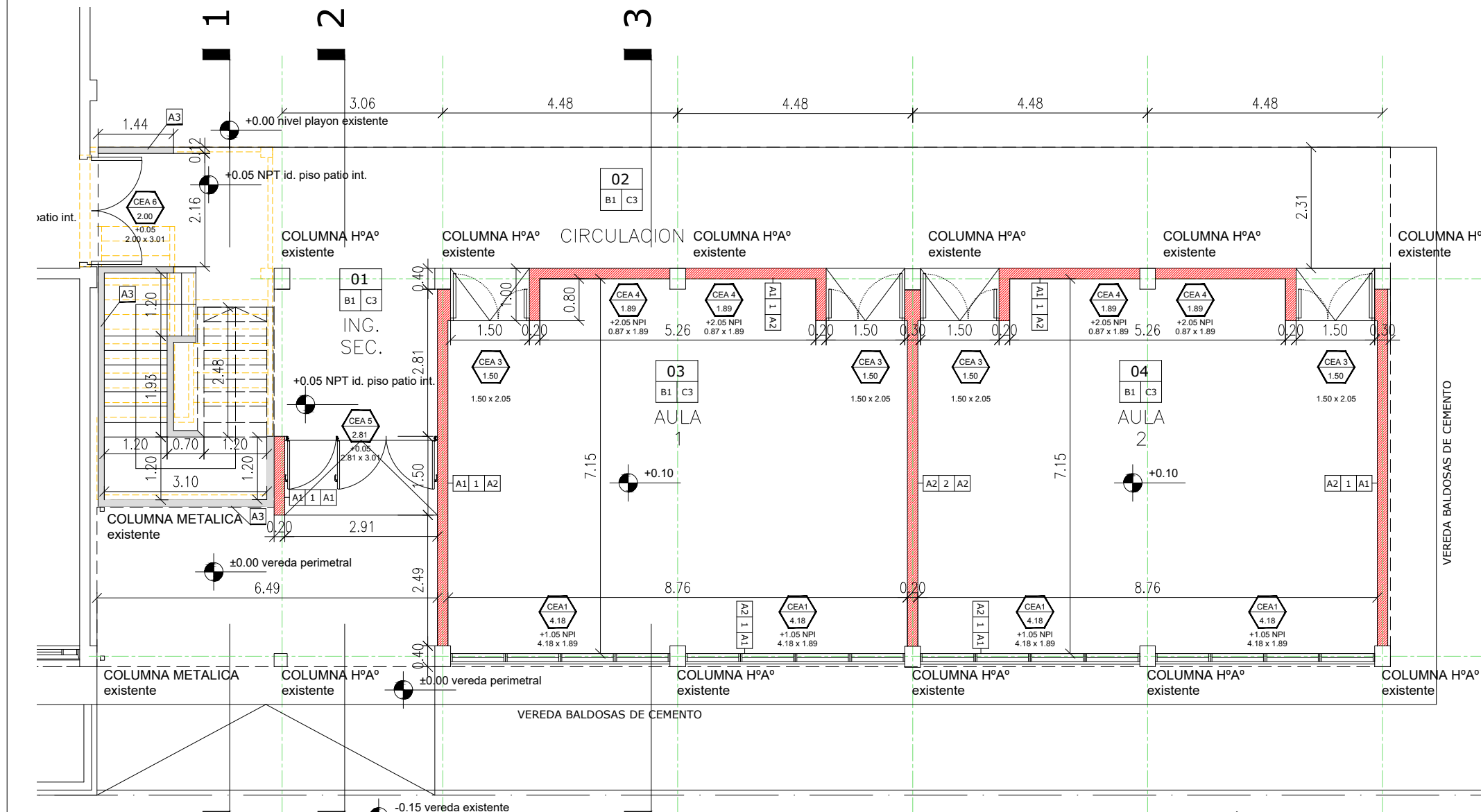
NOTA
Todas las medidas se verificarán en obra.



PLANTA DE TECHOS 1:100

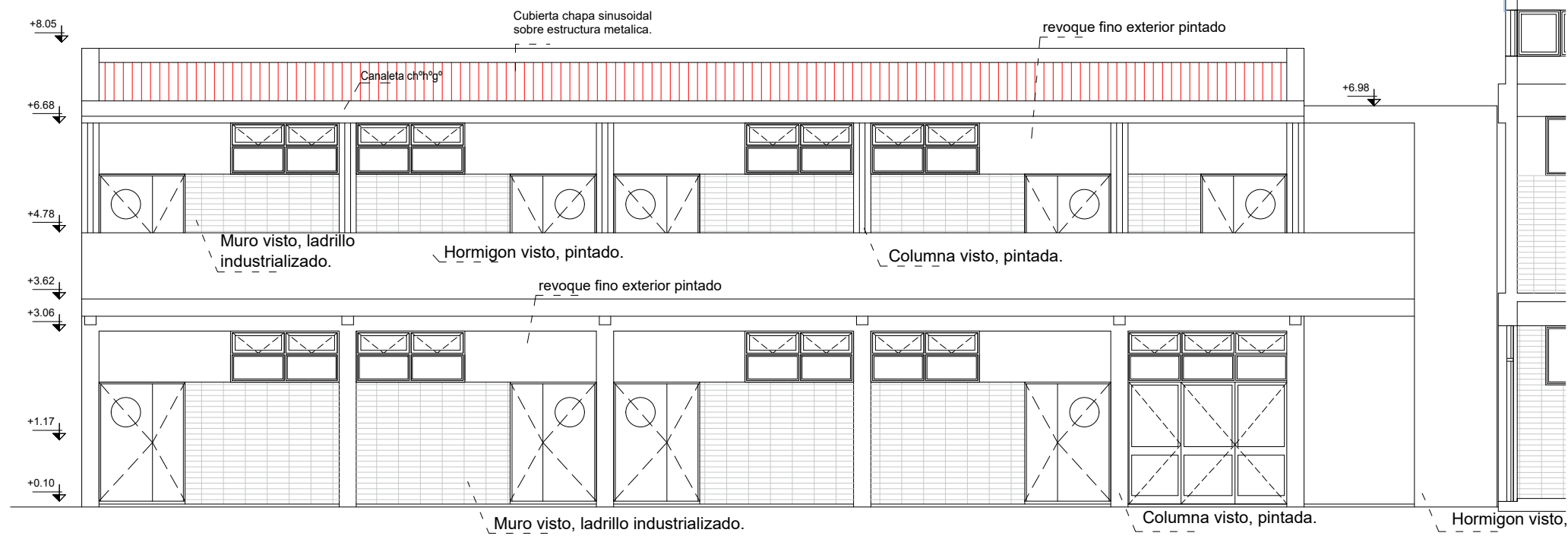


PLANTA ALTA 1:100

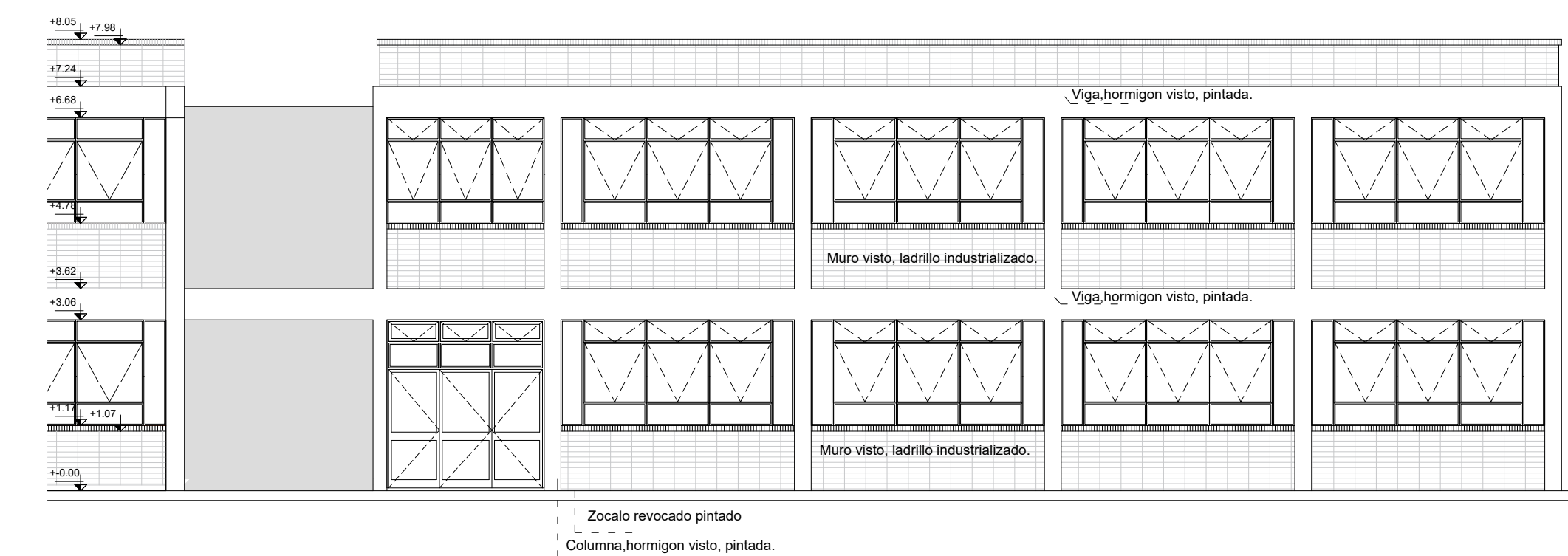


PLANTA BAJA 1:100

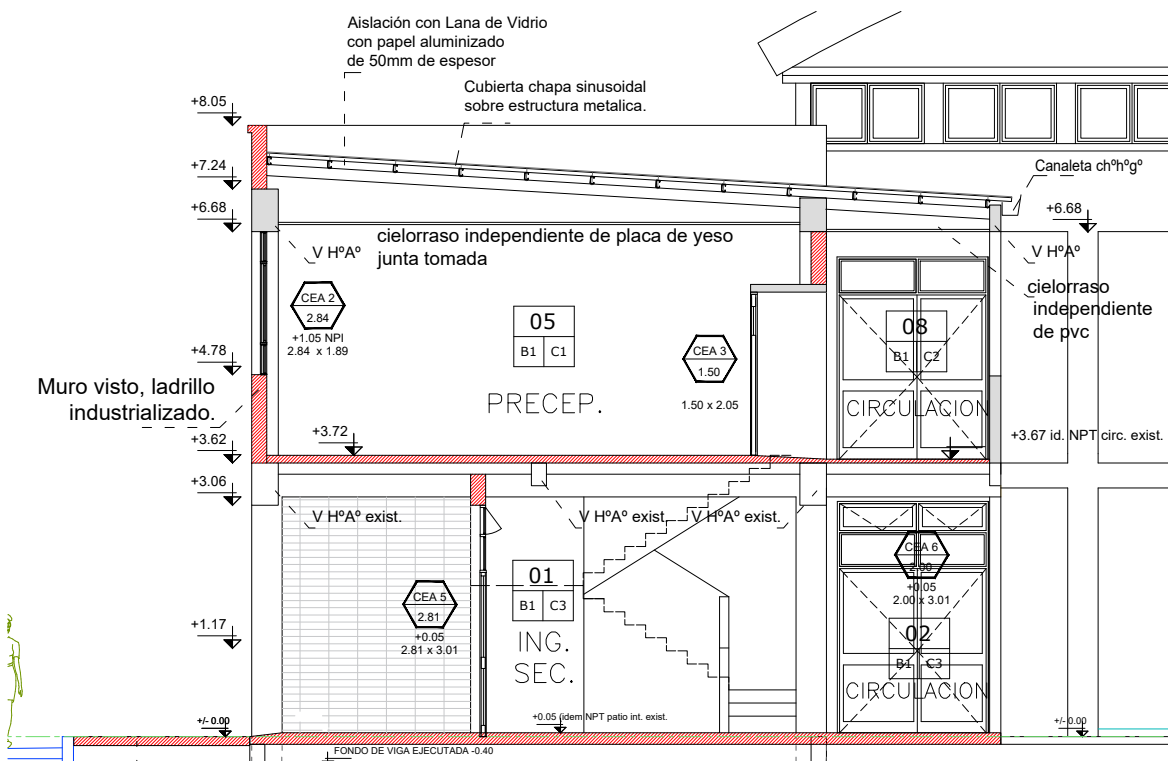
EXISTENTE
MUROS A CONSTRUIR
DEMOLICION



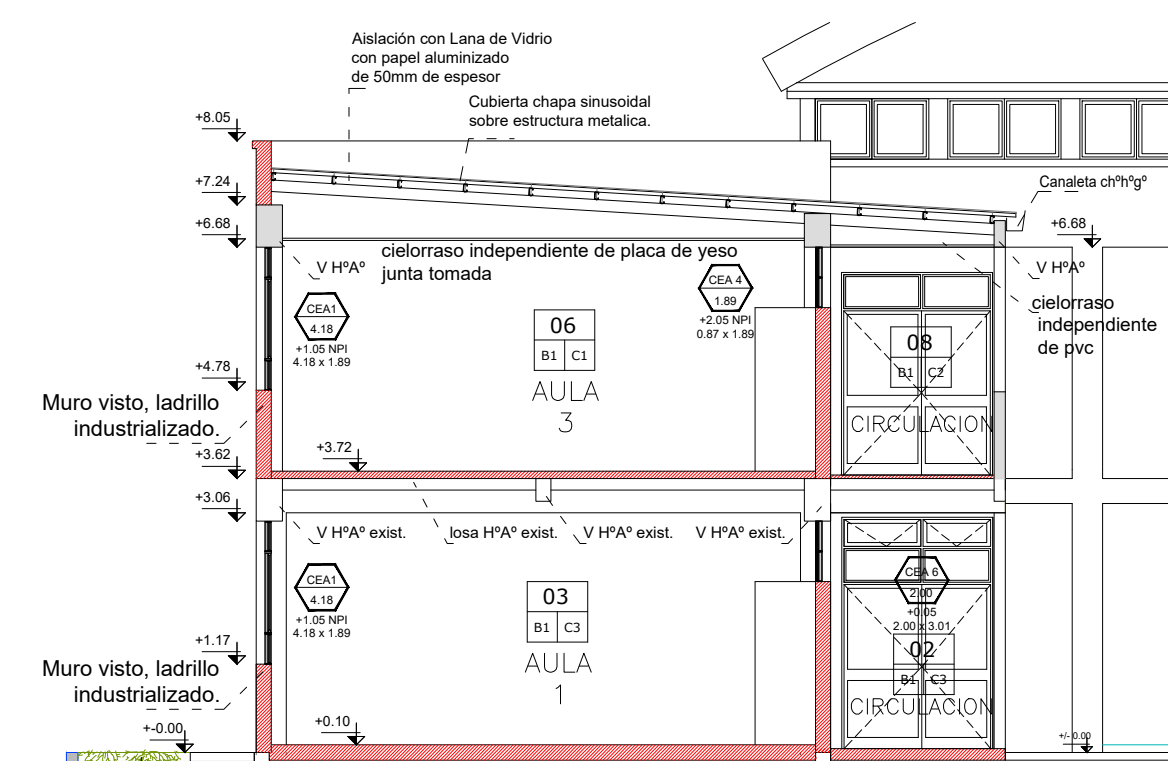
FACHADA OESTE 1 1:100



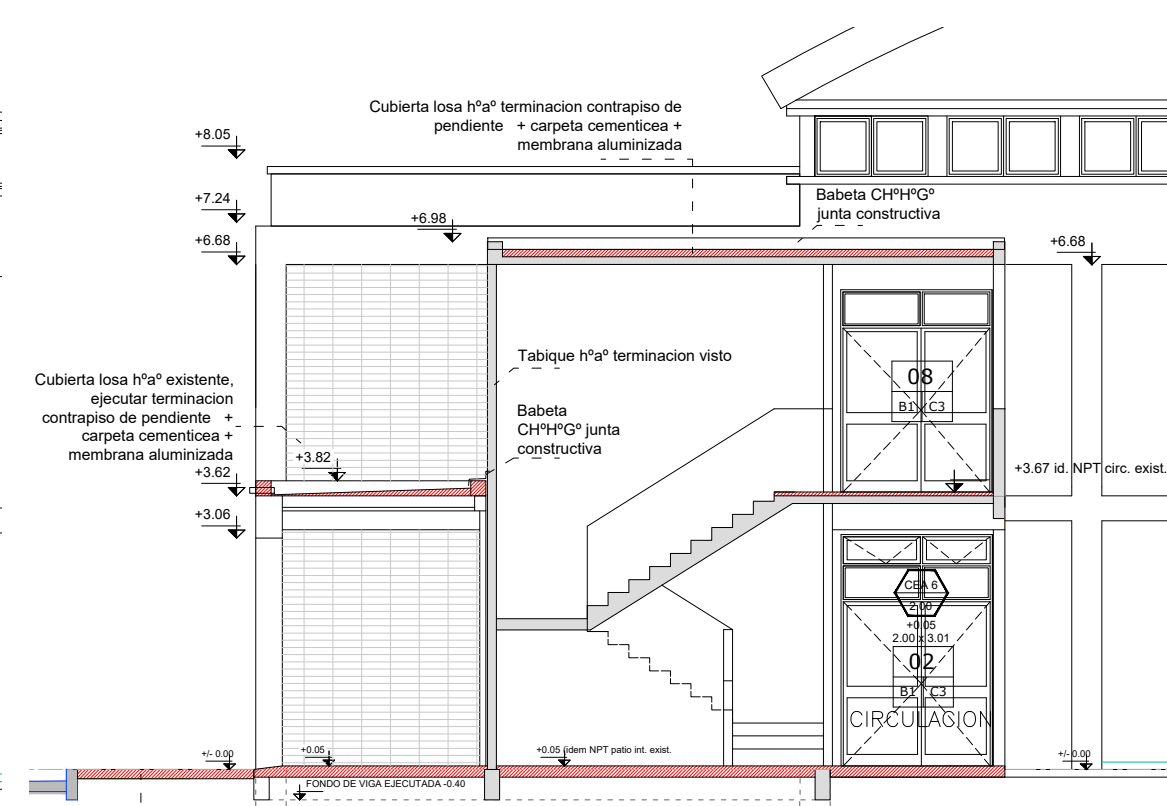
FACHADA ESTE 1 1:100



CORTE 2-2 1:100



CORTE 3-3 1:100



CORTE 1-1 1:100

REFERENCIAS CONSTRUCTIVAS

1. LADRILLOS DE MAQUINA 30cm IDEM EXISTENTES
2. LADRILLOS HUECOS 18 cm
A1. LADRILLO VISTO DE MAQUINA
A2. REVOQUE GRUESO Y FINO SIMURO
A3. HORMIGON ARMADO VISTO
B1. PISO MOSAICO GRANITICO 40x40 PULIDO
B2. CORDON DE H*
B3. LOSETA ORBADA
C1. CIELORRASO PLACA DURLCOX JUNTA TOMADA
C2. CIELORRASO PVC
C3. CIELORRASO H*^a EXISTENTE PINTADO

DEMONINACIÓN Y ENUMERACIÓN DE LOCALS

- HALL. nombre del local
01. nº de local
C1|B1

terminación del solado (ver referencia)
terminación del cielorraso (ver referencia)

INDICACIÓN MUROS Y TERMINACIONES

- A1|1|A2| revestimiento / revoque derecho
tipo de muro
revestimiento / revoque izquierdo

NOTA:
SE DEBERA VERIFICAR LA ESTRUCTURA EXISTENTE, MUROS, LOSAS Y CIMIENTOS Y LAS SOBRECARGAS.

NOTA ACLARATORIA:
El desarrollo de la presente pliego licitatorio es de Aulas a incorporar a un establecimiento educativo existente.
La contratista previo a la firma de acta de inicio, deberá presentar a la dirección general de infraestructura escolar para su aprobación, el pliego ejecutivo adaptando el presente pliego licitatorio a la situación real realizando todas las modificaciones necesarias (ajuste de medidas, adaptación de las instalaciones eléctricas, sanitarias, etc.) para su correcta materialización.

REFACCIONES:
Toda construcción existente afectada por la realización de tareas devenidas del presente proyecto, deberá repararse totalmente y llevarse a su estado original sin excepción, corriendo a cargo de la contratista los costos de dichos trabajos.

NOTA IMPORTANTE:
Las cotas de nivel serán iguales a las cotas actuales.
Todas las medidas se verificarán en obra. En el caso de las cotas de nivel, las alturas indicadas son teóricas y referidas al edificio existente; por lo tanto, las cotas de nivel definitivas se consensuarán con la Inspección de Obra y surgirán de verificar los niveles existentes de veredas, a fin de garantizar el perfecto escurrimiento de las aguas.

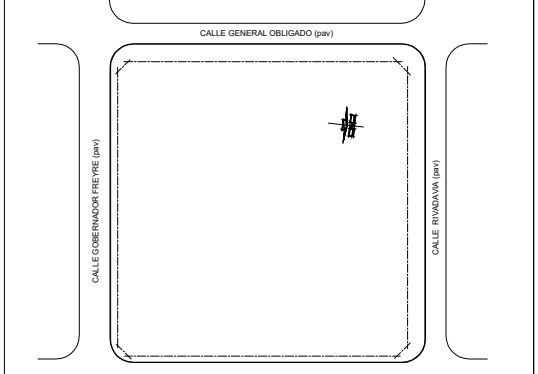


MINISTERIO DE EDUCACION

MINISTRO DE EDUCACIÓN Prof. Jose Golly
SECRETARIA DE COORDINACIÓN Y GESTION Abog. Maria Martin
DIRECTORA PROVINCIAL ARQUITECTURA ESCOLAR Arq. Luciana Viñuela
DIRECTOR GENERAL DE INFRAESTRUCTURA ESCOLAR Arq. Jorge Michelini
PROYECTO DIRECCIÓN GENERAL DE INFRAESTRUCTURA ESCOLAR
MINISTERIO EDUCACIÓN

OBRA
CONSTRUCCION AULAS EET N° 462

UBICACIÓN
Calle Roca y Calle Rivadavia
Reconquista - Dpto. Gral. Obligado - Santa Fe



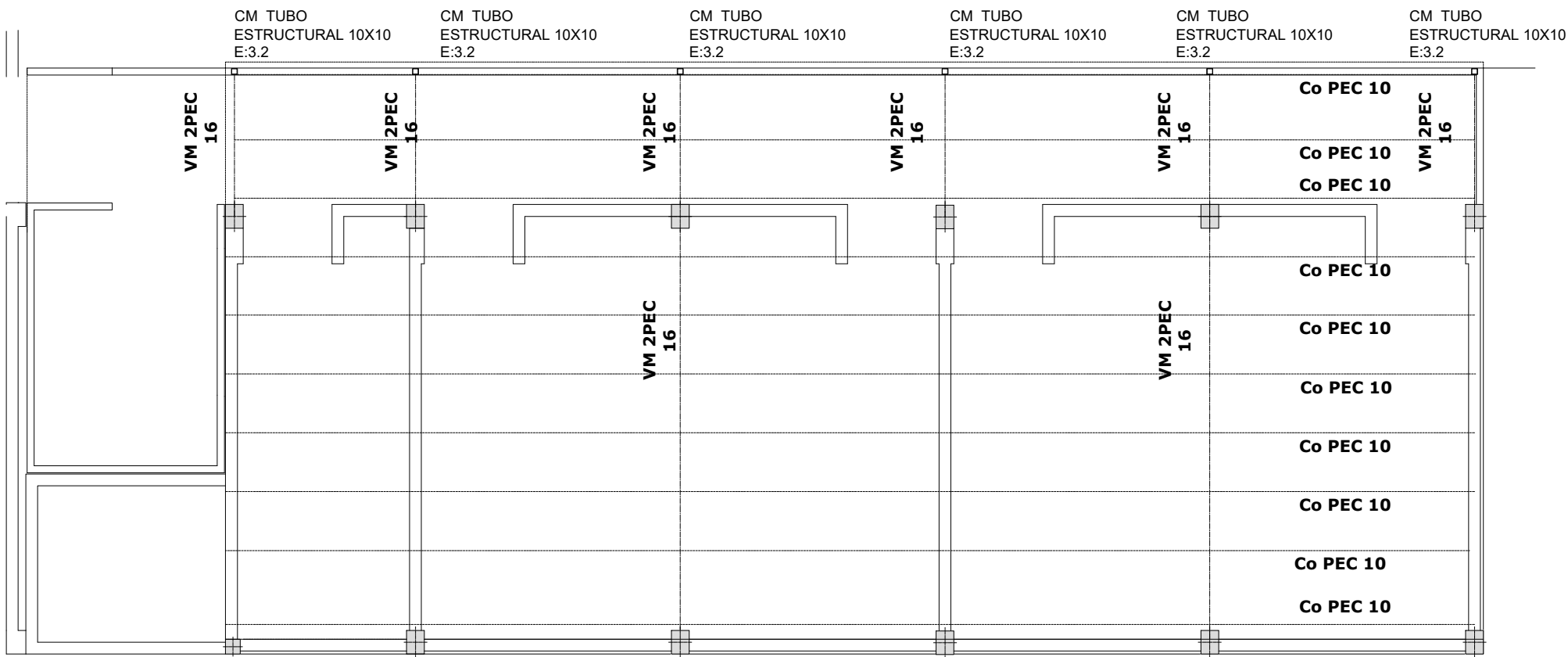
AP_AV_AC

PLANO ARQUITECTURA

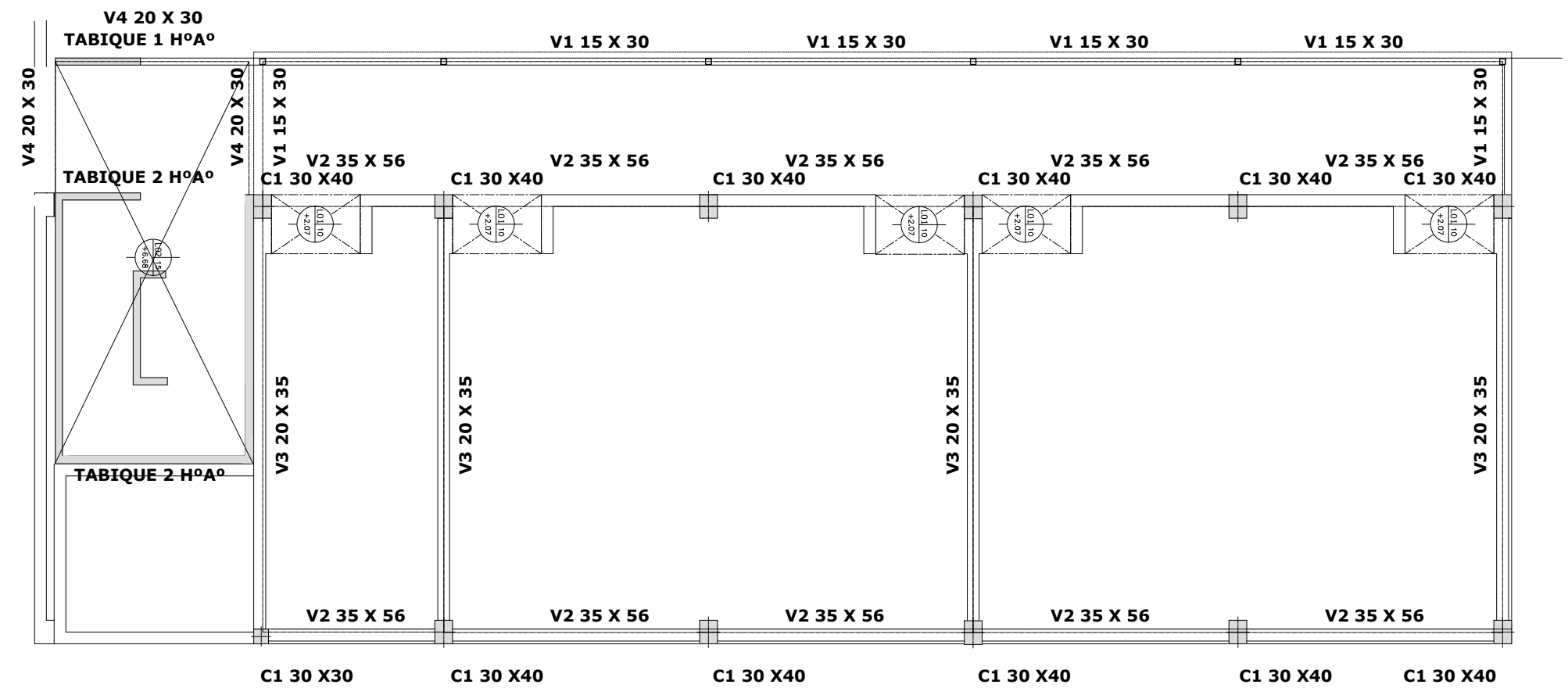
ESCALA 1:100

DIBUJO

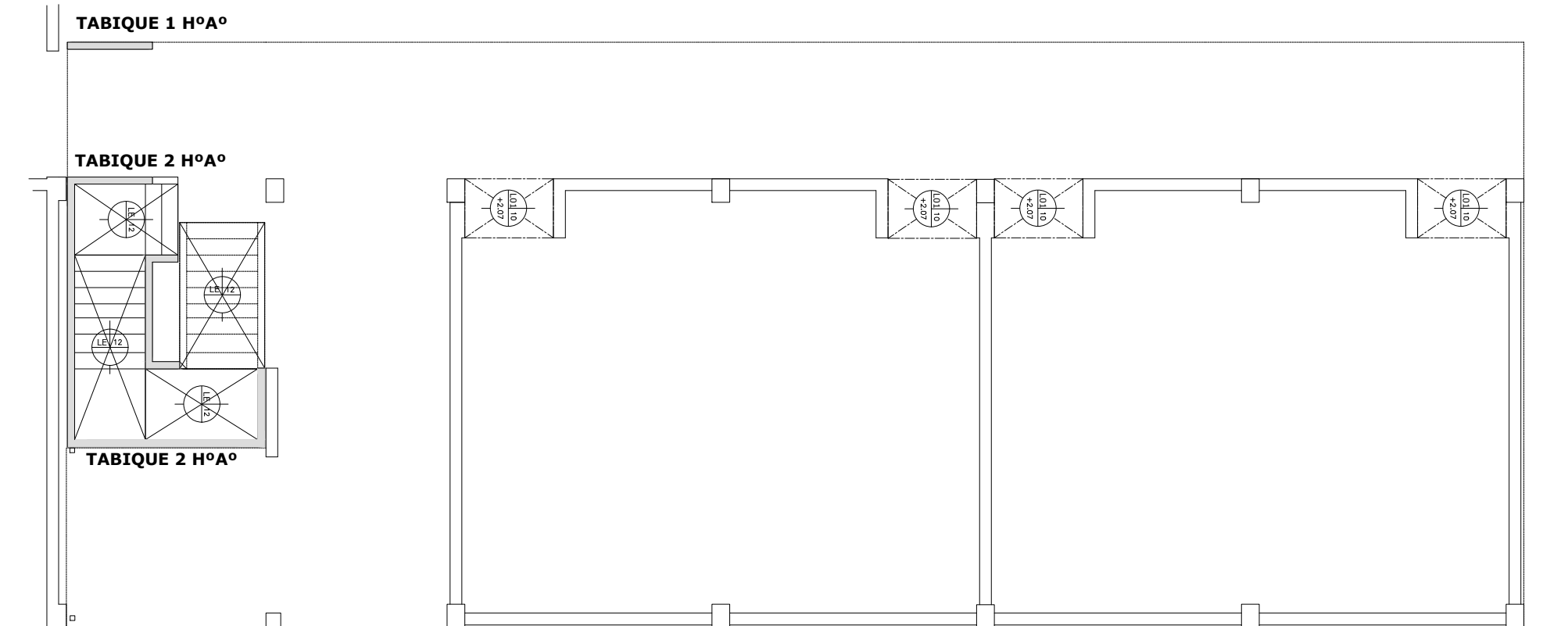
NOTA
Todas las medidas se verificarán en obra.



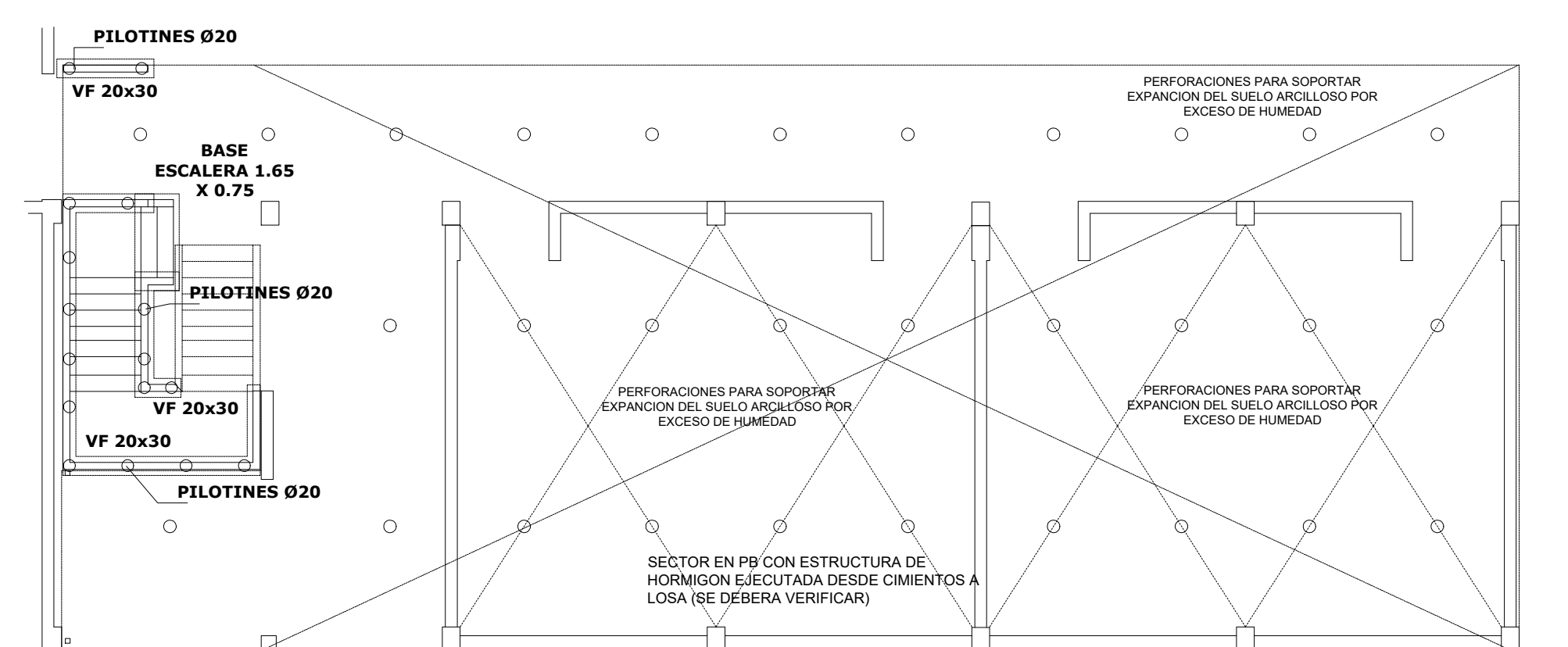
ESTRUCTURA METALICA S/PA 1:100



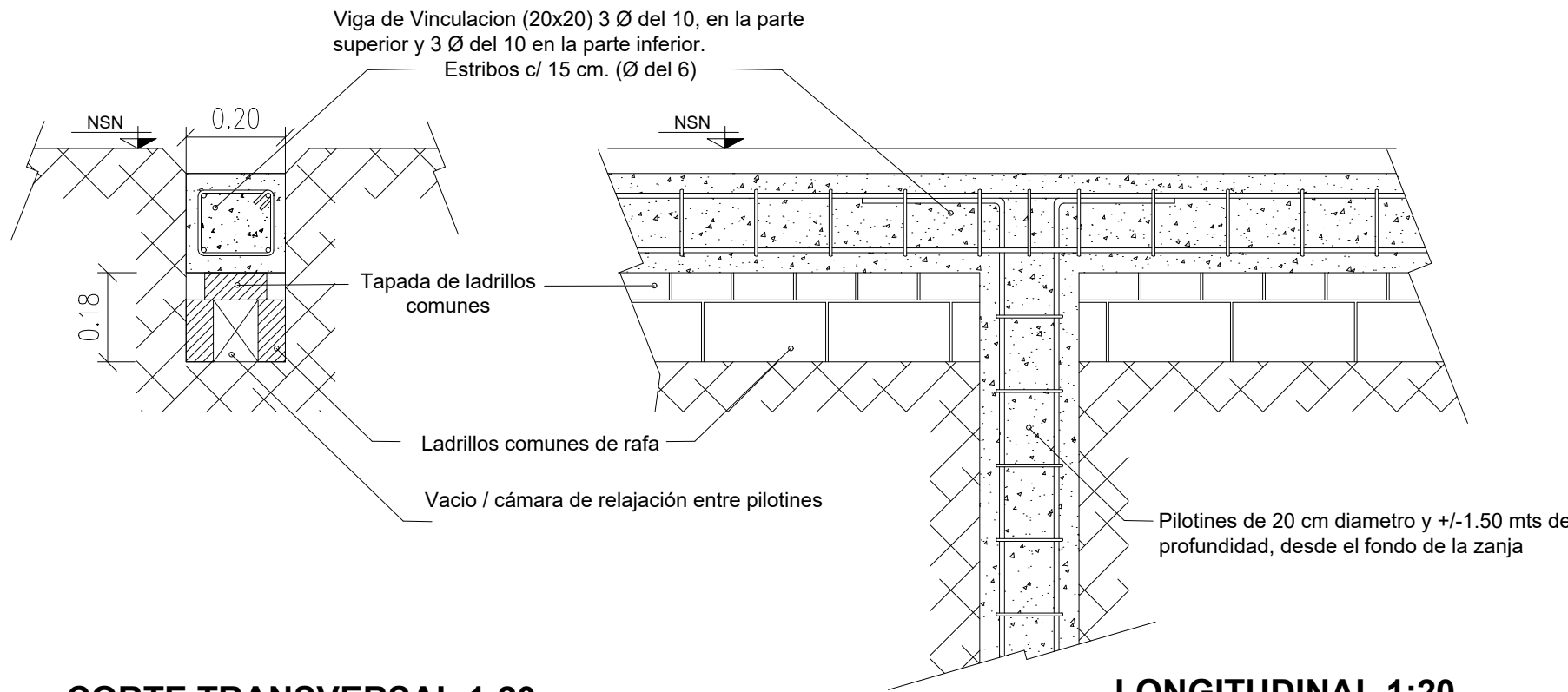
ESTRUCTURA HºAº S/PA 1:100



ESTRUCTURA HºAº S/PB 1:100



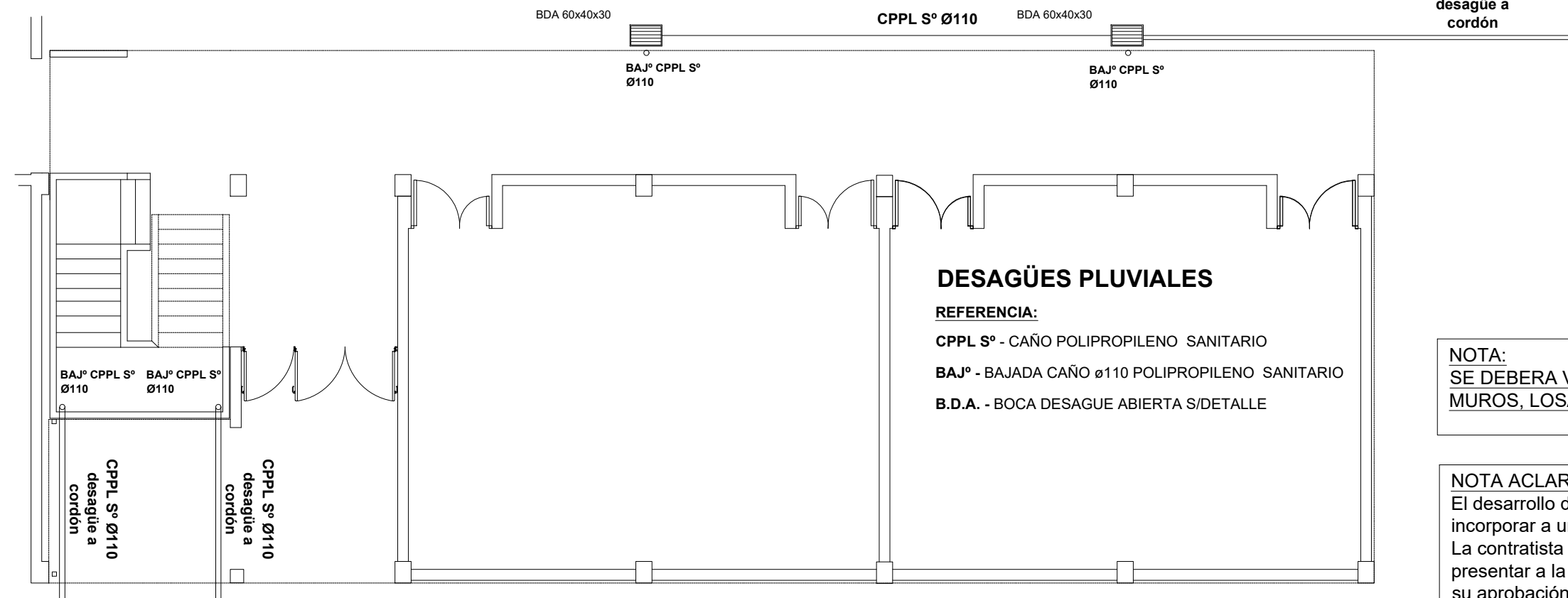
ESTRUCTURA FUNDACIONES 1:100



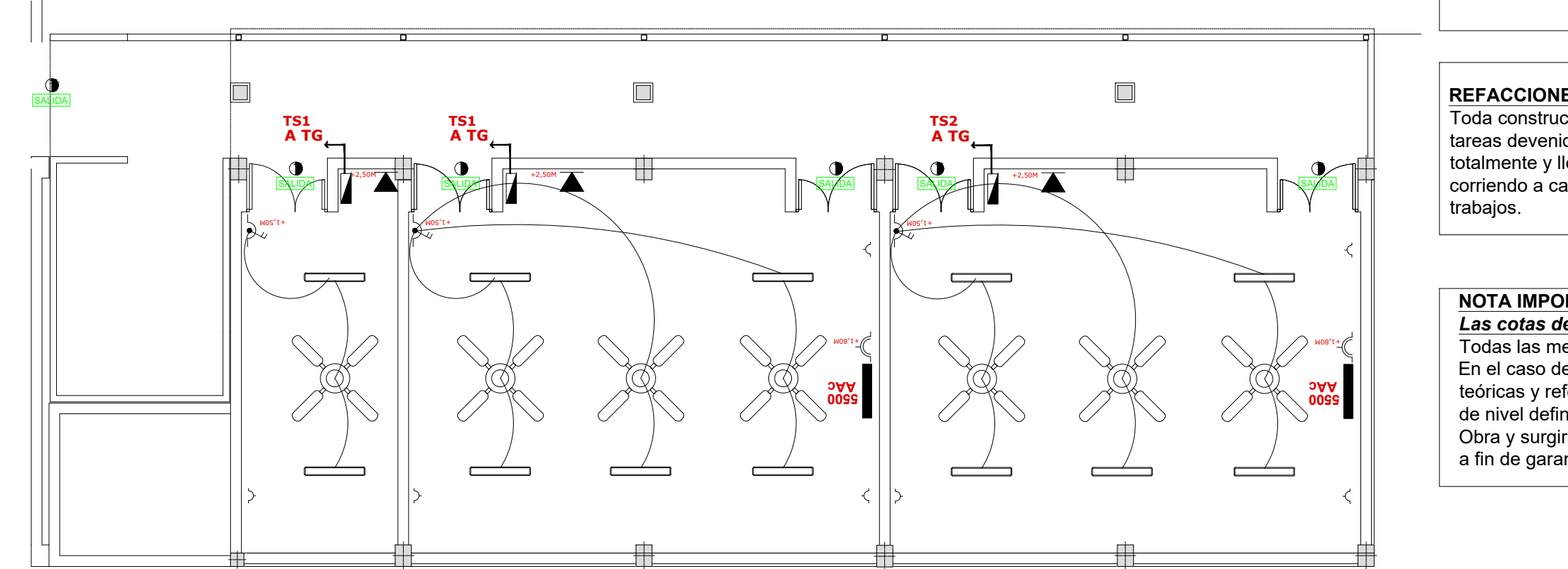
CORTE TRANSVERSAL 1:20

LONGITUDINAL 1:20

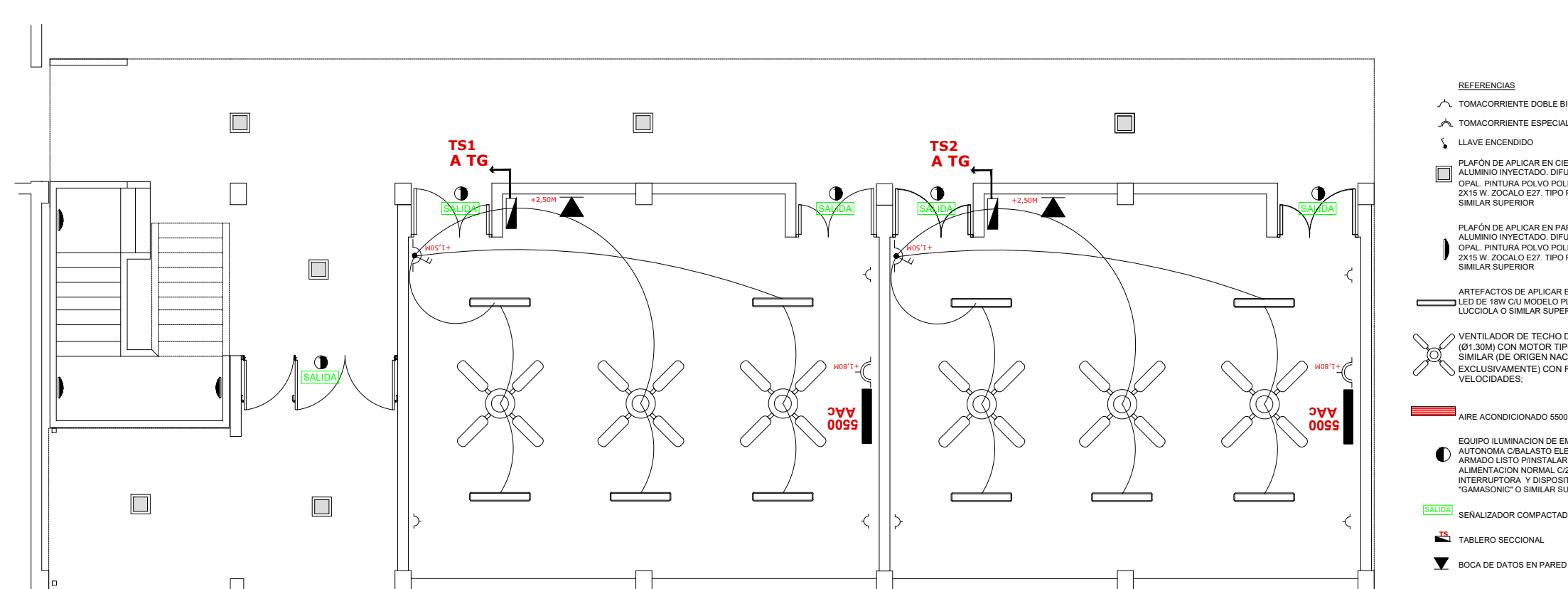
DETALLE FUNDACIONES



INSTALACION PLUVIAL PB 1:100



INSTALACION ELECTRICA PA 1:100



INSTALACION ELECTRICA PB 1:100

* CÁLCULO ESTRUCTURAL Y DIMENSIONAMIENTO

El contratista presentará a la Inspección de Obras o a la oficina oficial correspondiente con la debida antelación para su aprobación y antes de la realización de cualquier tipo de tareas, los cálculos de todos los elementos resistentes y/o los que hagan a la solidez, estabilidad y/o durabilidad de todas las obras que se encomiendan realizar, teniendo en cuenta que todas las obras deberán cumplir con las finalidades del proyecto y/o los motivos que se tuvieron en cuenta al concebirlos.

El contratista ha de presentar: planillas de cálculo, memorias de cálculo, planos de detalles y de replanteo (sobre plano de relevamiento previamente ejecutado), métodos constructivos, planillas de doblado de fierros, dosajes, forma y/o tiempo de ejecución, todo de acuerdo a lo indicado en los ítems Hormigón Armado o Estructura Metálica del Pliego de Especificaciones Técnicas Particulares, según corresponda.

Asimismo se realizará un estudio de suelos a cargo de la contratista, en los casos que se requiera o lo determine la Inspección de obras.

ESTRUCTURA DE HORMIGÓN ARMADO:

Dimensionar considerando superposición de esfuerzos (alternancia de cargas en caso de corresponder.)

Materiales:

- Hormigón H17 (losa, columnas y vigas), H21 (estructuras en contacto con el suelo)
- Acero ADN 420/ 500.

TENSIÓN ADMISIBLE EN SUELO:

La contratista deberá dimensionar la estructura adoptando un sistema de fundación, y fundamentando debidamente (estudio de suelos, hipótesis resolutivas, o como lo crea conveniente); las razones de dicha adopción como así también la obtención del valor de tensión admisible en el suelo necesario para dimensionar la fundación.

INSTALACIONES COMPLEMENTARIAS

Previo al inicio de los trabajos, el Contratista deberá declarar que acepta llevar a cabo el proyecto ejecutivo presentado en el presente pliego.

De lo contrario y como consecuencia de existir posibilidad de cambios en el mismo, deberá presentar por escrito toda la documentación técnica completa que lo avale, a efectos de ser consensuada y aprobada con la Inspección de Obra.

En todos los casos, el contratista considerará: todos los trámites, pagos de derechos, impuestos, habilitaciones, depósitos, etc. que habiliten el comienzo de la obra.

Al mismo tiempo el Contratista tendrá en cuenta las necesidades latentes de redimensionamiento de diámetros, cambios de recorrido y/o ubicaciones de todos los elementos que componen las instalaciones, a fin de ponerlas en servicio sin generar costo adicional alguno.

ANEXO TÉCNICO -Instalaciones-

Todos los planos y cálculos que la contratista deba desarrollar referentes a estructuras, instalaciones, etc., se realizarán conforme a relevamientos ejecutados bajo exclusiva responsabilidad de la Empresa.

Cuando por razones de la obra contratada se afecte algún sector del edificio existente, la reparación se hará con materiales de calidad, tamaño y color idem a los existentes, quedando los trabajos a cargo del Contratista.

NOTA:

SE DEBERA VERIFICAR LA ESTRUCTURA EXISTENTE, MUROS, LOSAS Y CIMENTOS Y LAS SOBRECARGAS.

NOTA ACLARATORIA:

El desarrollo de la presente pliego licitatorio es de Aulas a incorporar a un establecimiento educativo existente. La contratista previo a la firma de acta de inicio, deberá presentar a la dirección general de infraestructura escolar para su aprobación, el pliego ejecutivo adaptando el presente pliego licitatorio a la situación real realizando todas las modificaciones necesarias (ajuste de medidas, adaptación de las instalaciones eléctricas, sanitarias, etc.) para su correcta materialización.

REFACCIONES:

Toda construcción existente afectada por la realización de tareas derivadas del presente proyecto, deberá repararse totalmente y llevarse a su estado original sin excepción, corriendo a cargo de la contratista los costos de dichos trabajos.

NOTA IMPORTANTE:

Las cotas de nivel serán iguales a las cotas actuales. Todas las medidas se verificarán en obra. En el caso de las cotas de nivel, las alturas indicadas son teóricas y referidas al edificio existente; por lo tanto, las cotas de nivel definitivas se consensuarán con la Inspección de Obra y surgirán de verificar los niveles existentes de veredas, a fin de garantizar el perfecto escurrimiento de las aguas.



MINISTERIO DE EDUCACION

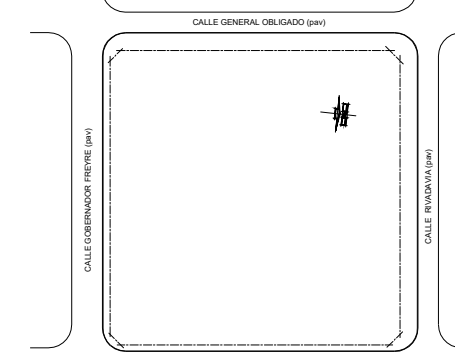
| | |
|---|----------------------|
| MINISTRO DE EDUCACIÓN | Prof. Jose Goity |
| SECRETARIA DE COORDINACION Y GESTION | Abog. Maria Martin |
| DIRECTORA PROVINCIAL ARQUITECTURA ESCOLAR | Arq. Luciana Vituela |
| DIRECTOR GENERAL DE INFRAESTRUCTURA ESCOLAR | Arq. Jorge Michelini |

PROYECTO
DIRECCIÓN GENERAL DE INFRAESTRUCTURA ESCOLAR
MINISTERIO EDUCACIÓN

OBRA

CONSTRUCCION AULAS EET N° 462

UBICACIÓN
Calle Roca y Calle Rivadavia
Reconquista - Dpto. Gral. Obligado - Santa Fe



E IE IS

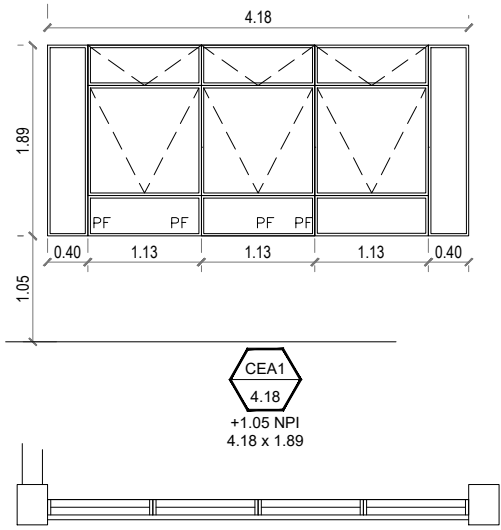
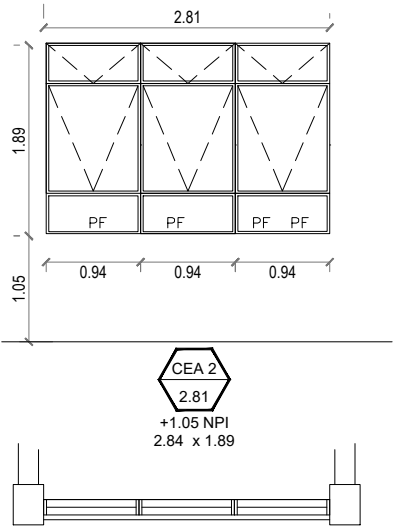
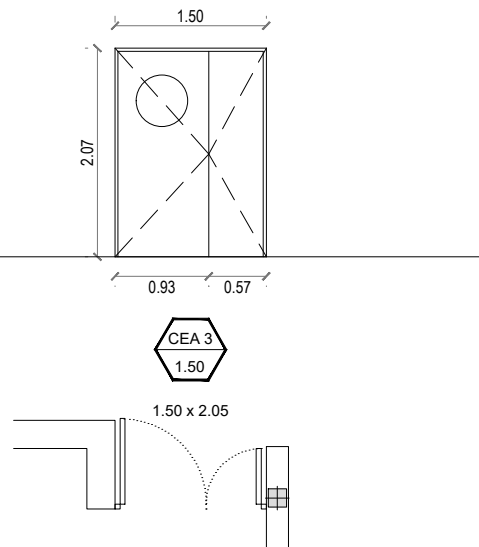
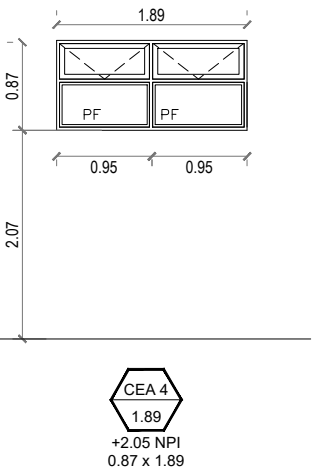
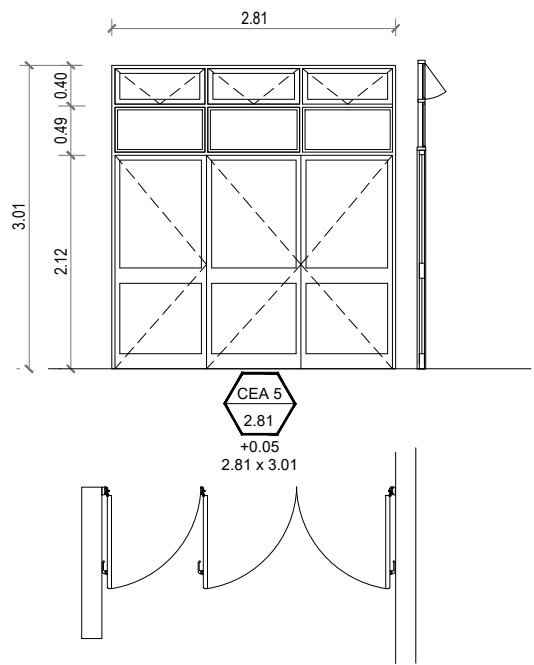
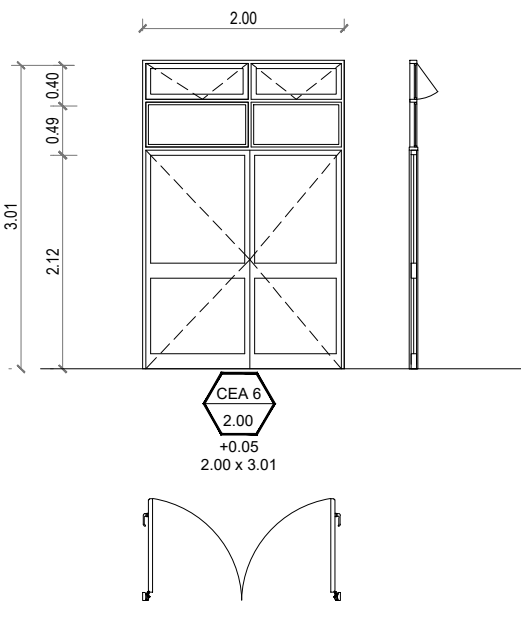
PLANO ESTRUCTURAS / INSTALACIONES


ESCALA
1:100

DIBUJO

NOTA

Todas las medidas se verificarán en obra.

| | | |
|---|---|---|
| <div><div><div></div><div>Tipo: Modena - 3 hojas proyectantes + paños fijos + 4 proyectantes superiores</div><div>Cantidad: 8</div><div>Izq.</div></div><div><div><div></div><div>Ubicación: Aulas</div><div>Der.</div></div></div></div> <div></div> <div><div>PremarcoAluminio para línea moderna, amurado con grampas 3 en cada lateral y brocas a dintel.</div><div>MarcoPERFIL ALUMINIO PESADO MODENA DE ALUAR. Armado de marcos y hojas a 45° con escuadras regulables. Perfil ventana proyectante de abrir hacia afuera.</div><div>HojasPERFIL ALUMINIO PESADO MODENA DE ALUAR. Doble contacto con felpas de polipropileno, tapón de cruce de hojas (T-93 tapón de hermetización) y caja de agua (T-94 pieza para descarga de agua)</div><div>HerrajesH-63: Brazo de empuje: brazo articulado plegablesobre la ventana en posición cerrada, color negro de Aluminio extruido, Zamak y Poliamida.</div><div>VidriosCristal laminado de seguridad 6 mm (3 + 3) Transparente.</div><div>Contra VidriosAluminio color</div><div>TapajuntasAluminio color</div><div>PinturaBlanca</div><div>SelladoresSilastic RTV 732 y Spray de Poliuretano Incoloro aplicado a pistola en todo el perímetro del marco</div><div>ObservacionesSe deben utilizar todos los burletes de EPDM de hermeticidad, fijación y apoyo previstos por el SISTEMA MODENA. Todos los accesorios para el sistema serán Marca TANIT según Catálogo Accesorios 2004. Se aplicará en todo el perímetro sellador poliuretánico y spray poliuretánico para llenar el vacío de encuentro entre el marco y los diferentes materiales.</div></div> | <div><div><div></div><div>Tipo: Modena - 3 hojas proyectantes</div><div>Cantidad: 1</div><div>Izq.</div></div><div><div><div></div><div>Ubicación: Preceptoría</div><div>Der.</div></div></div></div> <div></div> <div><div>PremarcoAluminio para línea moderna, amurado con grampas 3 en cada lateral y brocas a dintel.</div><div>MarcoPERFIL ALUMINIO PESADO MODENA DE ALUAR. Armado de marcos y hojas a 45° con escuadras regulables. Perfil ventana proyectante de abrir hacia afuera.</div><div>HojasPERFIL ALUMINIO PESADO MODENA DE ALUAR. Doble contacto con felpas de polipropileno, tapón de cruce de hojas (T-93 tapón de hermetización) y caja de agua (T-94 pieza para descarga de agua)</div><div>HerrajesH-63: Brazo de empuje: brazo articulado plegablesobre la ventana en posición cerrada, color negro de Aluminio extruido, Zamak y Poliamida.</div><div>VidriosCristal laminado de seguridad 6 mm (3 + 3) Transparente.</div><div>Contra VidriosAluminio color</div><div>TapajuntasAluminio color</div><div>PinturaBlanca</div><div>SelladoresSilastic RTV 732 y Spray de Poliuretano Incoloro aplicado a pistola en todo el perímetro del marco</div><div>ObservacionesSe deben utilizar todos los burletes de EPDM de hermeticidad, fijación y apoyo previstos por el SISTEMA MODENA. Todos los accesorios para el sistema serán Marca TANIT según Catálogo Accesorios 2004. Se aplicará en todo el perímetro sellador poliuretánico y spray poliuretánico para llenar el vacío de encuentro entre el marco y los diferentes materiales.</div></div> | <div><div><div></div><div>Tipo: Modena - 2 hojas de abrir</div><div>Cantidad: 9</div><div>Izq. 5</div></div><div><div><div></div><div>Ubicación: Aulas</div><div>Der. 4</div></div></div></div> <div></div> <div><div>PremarcoAluminio para línea moderna, amurado con grampas 3 en cada lateral y brocas a dintel.</div><div>MarcoPERFIL ALUMINIO PESADO MODENA DE ALUAR. Armado de marcos y hojas a 45° con escuadras regulables. Combina perfil puerta de rebatir de una hoja.</div><div>HojasHojas ciegas con visor de vidrio 0,50x0,15m. Sisema de Paneles Compuestos Tipo Tecnoploc®. Panel laminar compuesto tipo sandwich, chapos exteriores de aluminio -pretrotados y pintados-, con núcleo SEGUN EXIGENCIA.</div><div>HerrajesHerrajes: 3 bisagras munición 100 x 100 HPG® reforzado por hoja. Picoporte: para línea moderna segun catalogo de accesorios.</div><div>VidriosCristal laminado de seguridad 6 mm (3 + 3) Transparente.</div><div>Contra VidriosAluminio color</div><div>TapajuntasAluminio color</div><div>PinturaBlanca</div><div>SelladoresSilastic RTV 732 y Spray de Poliuretano Incoloro aplicado a pistola en todo el perímetro del marco</div><div>Observaciones</div></div> |
| <div><div><div></div><div>Tipo: Modena - 2 hojas proyectantes + paños fijos</div><div>Cantidad: 8</div><div>Izq.</div></div><div><div><div></div><div>Ubicación: Aulas</div><div>Der.</div></div></div></div> <div></div> <div><div>PremarcoAluminio para línea moderna, amurado con grampas 3 en cada lateral y brocas a dintel.</div><div>MarcoPERFIL ALUMINIO PESADO MODENA DE ALUAR. Armado de marcos y hojas a 45° con escuadras regulables. Perfil ventana proyectante de abrir hacia afuera.</div><div>HojasPERFIL ALUMINIO PESADO MODENA DE ALUAR. Doble contacto con felpas de polipropileno, tapón de cruce de hojas (T-93 tapón de hermetización) y caja de agua (T-94 pieza para descarga de agua)</div><div>HerrajesH-63: Brazo de empuje: brazo articulado plegablesobre la ventana en posición cerrada, color negro de Aluminio extruido, Zamak y Poliamida.</div><div>VidriosCristal laminado de seguridad 6 mm (3 + 3) Transparente.</div><div>Contra VidriosAluminio color</div><div>TapajuntasAluminio color</div><div>PinturaBlanca</div><div>SelladoresSilastic RTV 732 y Spray de Poliuretano Incoloro aplicado a pistola en todo el perímetro del marco</div><div>ObservacionesSe deben utilizar todos los burletes de EPDM de hermeticidad, fijación y apoyo previstos por el SISTEMA MODENA. Todos los accesorios para el sistema serán Marca TANIT según Catálogo Accesorios 2004. Se aplicará en todo el perímetro sellador poliuretánico y spray poliuretánico para llenar el vacío de encuentro entre el marco y los diferentes materiales.</div></div> | <div><div><div></div><div>Tipo: Modena - 3 hojas de abrir + 3 paños fijos + 3 paños superiores proyectantes</div><div>Cantidad: 1</div><div>Izq.</div></div><div><div><div></div><div>Ubicación: Ingreso secundario</div><div>Der.</div></div></div></div> <div></div> <div><div>PremarcoAluminio para línea moderna, amurado con grampas 3 en cada lateral y brocas a dintel.</div><div>MarcoPERFIL ALUMINIO PESADO MODENA DE ALUAR. Armado de marcos y hojas a 45° con escuadras regulables. Combina perfil puerta de rebatir de una hoja.</div><div>HojasPERFIL ALUMINIO PESADO MODENA DE ALUAR. Armado de marcos y hojas a 45° con escuadras regulables.</div><div>HerrajesHerrajes: 3 bisagras munición 100 x 100 HPG® reforzado por hoja. Picoporte: para línea moderna segun catalogo de accesorios. Brazo de empuje: brazo articulado plegable sobre la ventana en posición cerrada, color negro de Aluminio extruido, Zamak y Poliamida.</div><div>VidriosCristal laminado de seguridad 6 mm (3 + 3) Transparente.</div><div>Contra VidriosAluminio color</div><div>TapajuntasAluminio color</div><div>PinturaBlanca</div><div>SelladoresSilastic RTV 732 y Spray de Poliuretano Incoloro aplicado a pistola en todo el perímetro del marco</div><div>Observaciones</div></div> | <div><div><div></div><div>Tipo: Modena - 2 hojas de abrir + 2 paños fijos + 2 paños superiores proyectantes</div><div>Cantidad: 1</div><div>Izq.</div></div><div><div><div></div><div>Ubicación: Ingreso secundario</div><div>Der.</div></div></div></div> <div></div> <div><div>PremarcoAluminio para línea moderna, amurado con grampas 3 en cada lateral y brocas a dintel.</div><div>MarcoPERFIL ALUMINIO PESADO MODENA DE ALUAR. Armado de marcos y hojas a 45° con escuadras regulables. Combina perfil puerta de rebatir de una hoja.</div><div>HojasPERFIL ALUMINIO PESADO MODENA DE ALUAR. Armado de marcos y hojas a 45° con escuadras regulables.</div><div>HerrajesHerrajes: 3 bisagras munición 100 x 100 HPG® reforzado por hoja. Picoporte: para línea moderna segun catalogo de accesorios. Brazo de empuje: brazo articulado plegable sobre la ventana en posición cerrada, color negro de Aluminio extruido, Zamak y Poliamida.</div><div>VidriosCristal laminado de seguridad 6 mm (3 + 3) Transparente.</div><div>Contra VidriosAluminio color</div><div>TapajuntasAluminio color</div><div>PinturaBlanca</div><div>SelladoresSilastic RTV 732 y Spray de Poliuretano Incoloro aplicado a pistola en todo el perímetro del marco</div><div>Observaciones</div></div> |



Santa Fe

PROVINCIA

MINISTERIO DE EDUCACION

MINISTRO DE EDUCACIÓN

Prof. Jose Goity

SECRETARIA DE COORDINACION Y GESTION

Abog. Maria Martin

DIRECTORA PROVINCIAL ARQUITECTURA ESCOLAR

Arq. Luciana Viñuela

DIRECTOR GENERAL DE INFRAESTRUCTURA ESCOLAR

Arq. Jorge Michelini

PROYECTO

DIRECCIÓN GENERAL DE INFRAESTRUCTURA ESCOLAR

MINISTERIO EDUCACIÓN

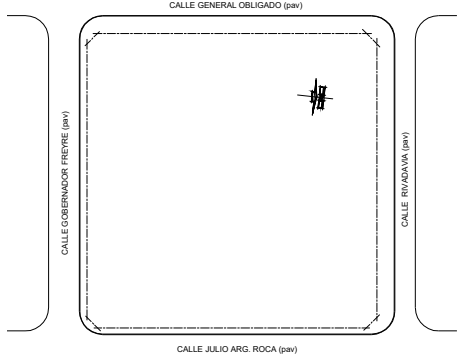
OBRA

CONSTRUCCION AULAS EET N° 462

UBICACIÓN

Calle Roca y Calle Rivadavia

Reconquista - Dpto. Gral. Obligado - Santa Fe



PC

PLANO

PLANILLA DE CARPINTERIAS

ESCALA

1:75

DIBUJO

NOTA

Todas las medidas se verificarán en obra.